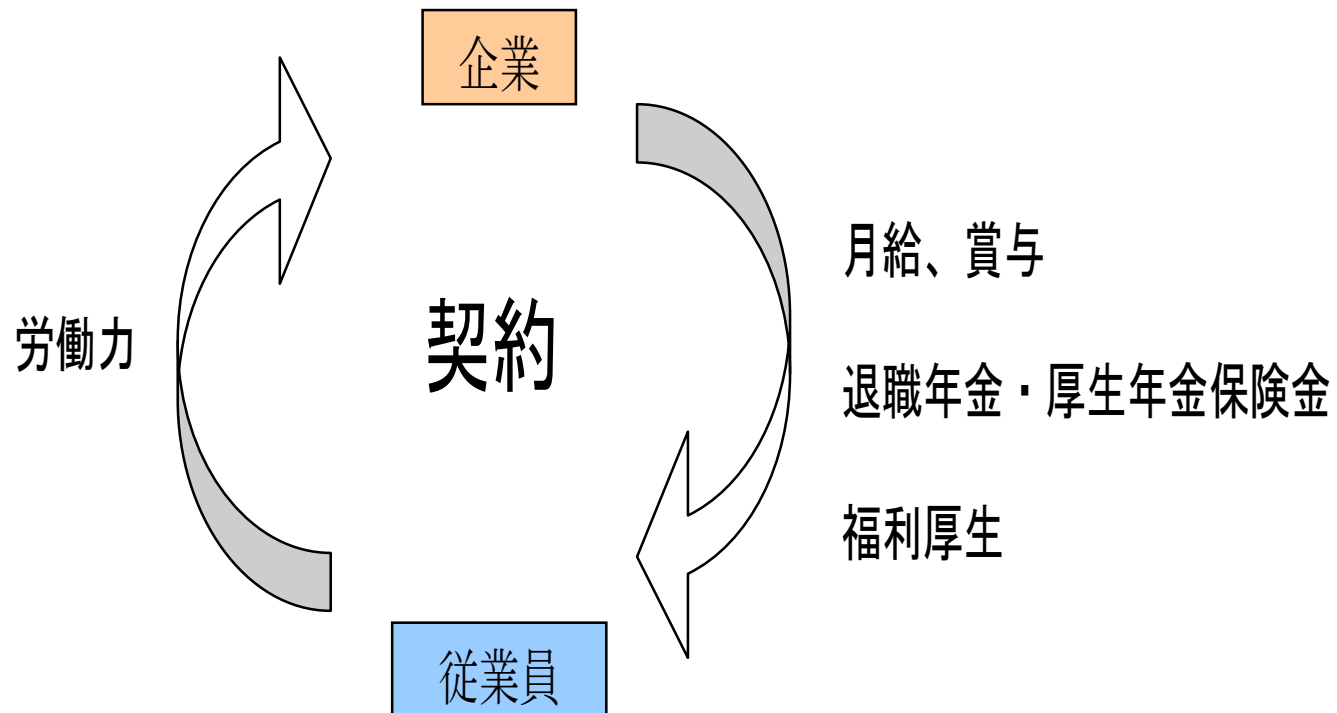


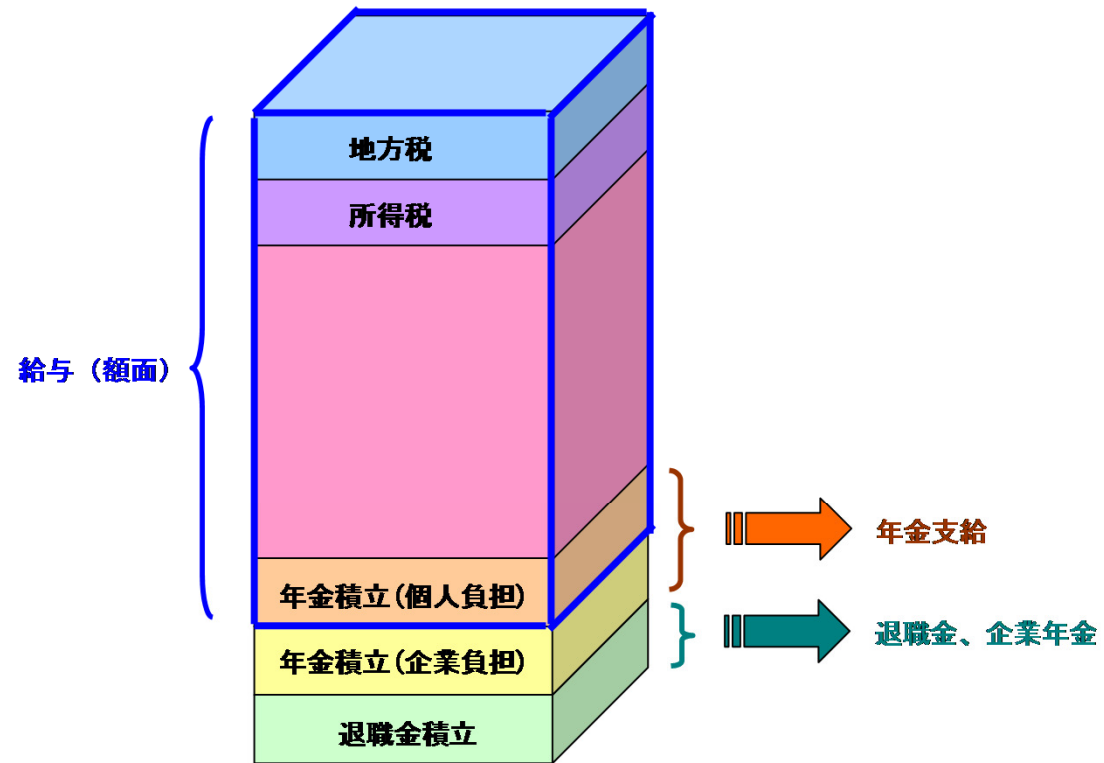
The title is centered and surrounded by six light purple circles. Three circles are positioned above the text: one on the left is an outline, while the two on the right are solid. Below the text, there are three more circles: two on the left are solid, and one on the right is an outline.

4. 社会で働くということ

企業対個人の契約： 生活保障と労働力のトレードオフ



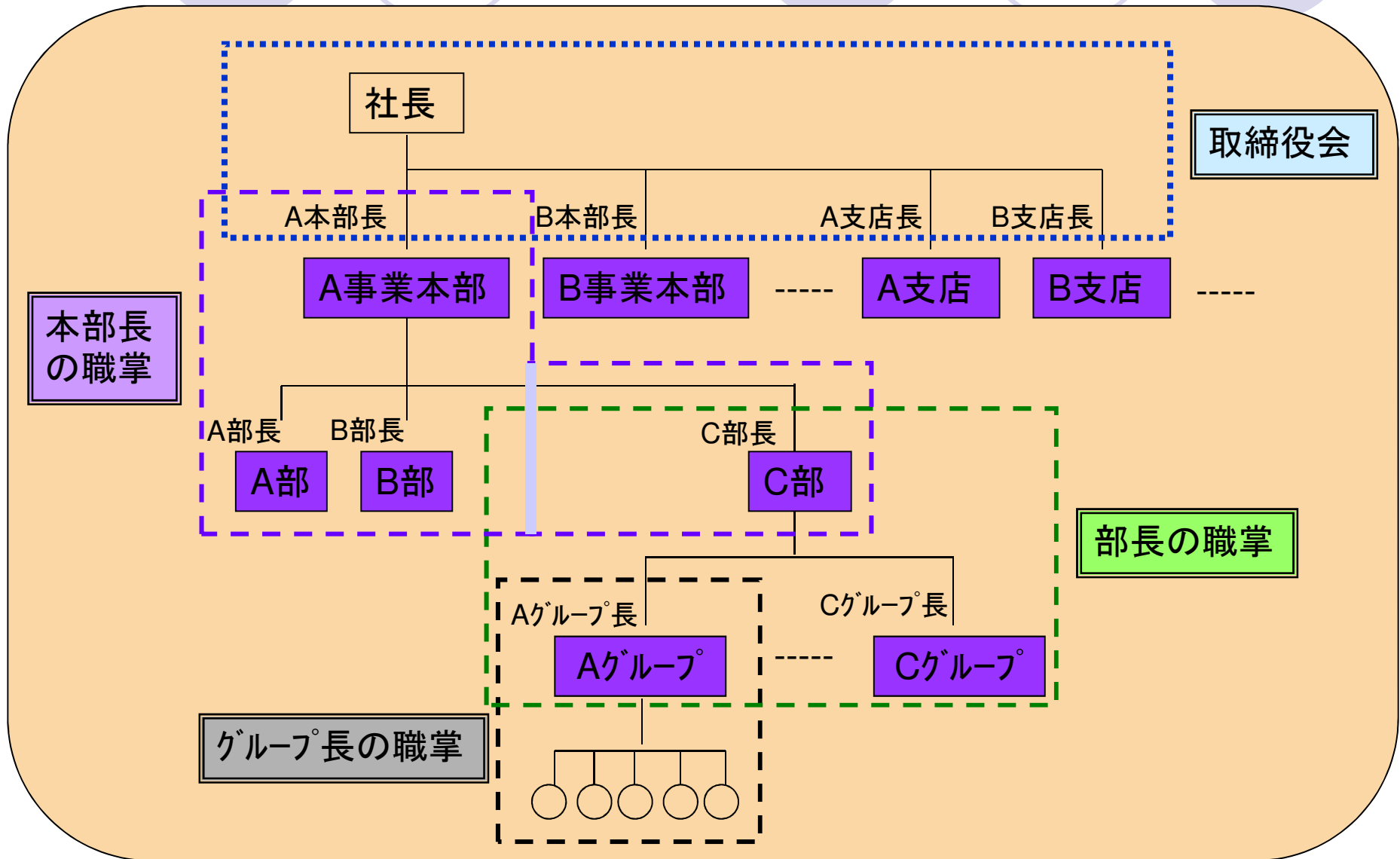
給与と年金制度



福利厚生

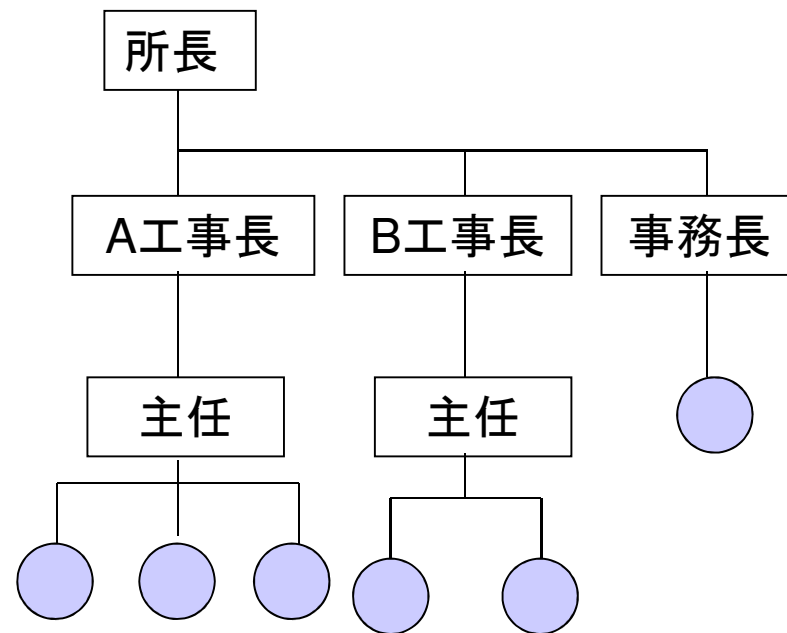


ピラミッド組織と職掌



生産現場の仕事

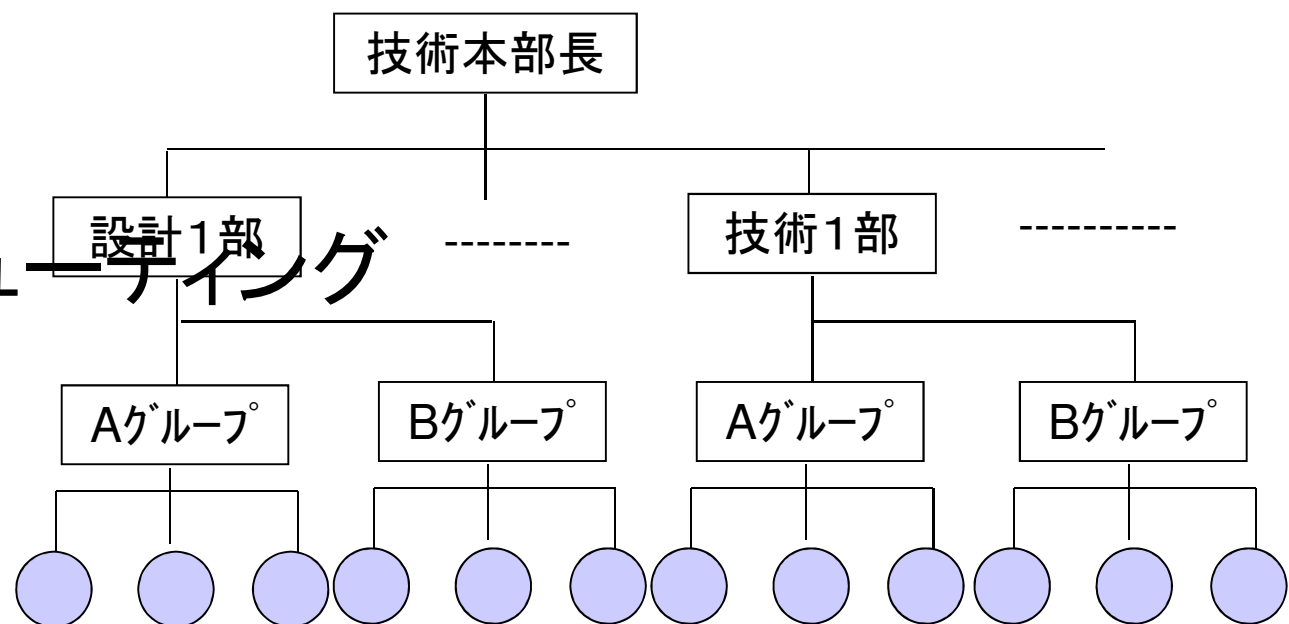
- 仮設計画
- 仮設設計
- 見積もり
- 発注
- 施工管理
- 工事記録
- 発注者打合せ



設計・技術部門の仕事

- 基本設計（設計施工物件）
- 詳細設計（施工物件）
- 技術提案

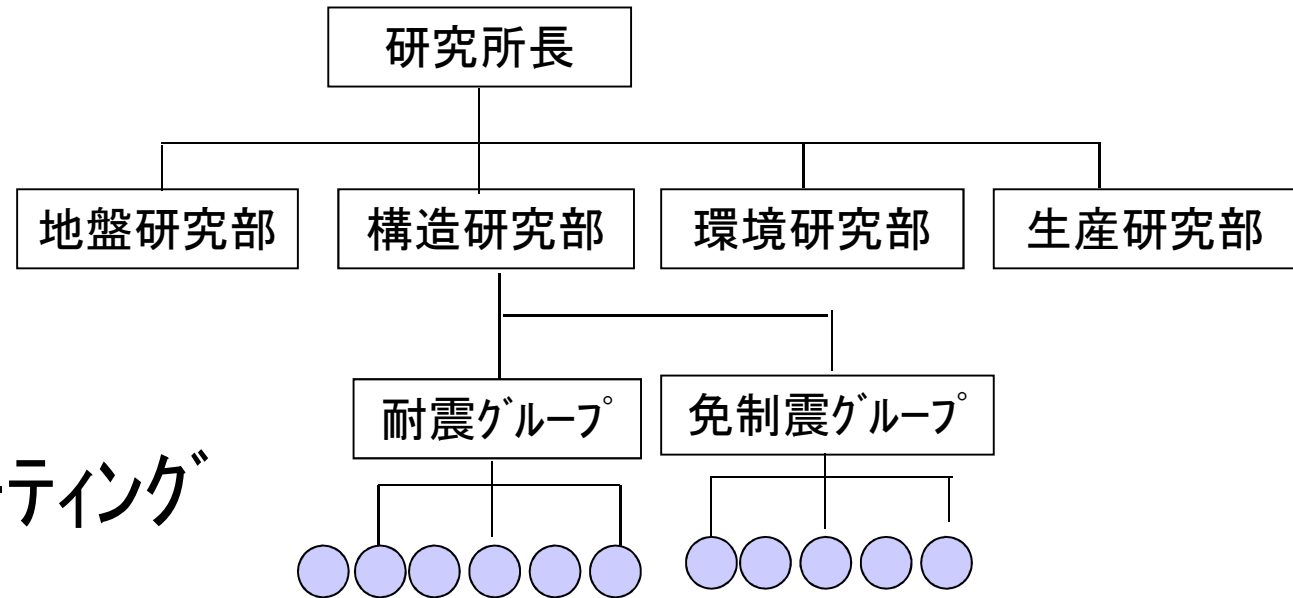
- **トラブルシューティング**
- **技術開発**



技術開発部門の仕事

- 新工法
- 新構造
- 新材料

- トラブルシューティング
- 受託研究
土研、電力、ガス
鉄道、住宅



クライアントとの関わり

- クライアントは生産現場では施工監理者
- 設計では設計監理者
- 技術開発では研究委託者、共同開発者
- しかし、あくまで発注者と受注者の関係
- 時に無理難題、良い成果は取る、失敗は尻ぬぐい
⇒ 受注者は知恵を絞り工夫 ⇒ 技術力アップ
- ときにはWin-Winを考える発注者もいる
- 人のつながりは将来ネットワーク

外部の仕事・活動

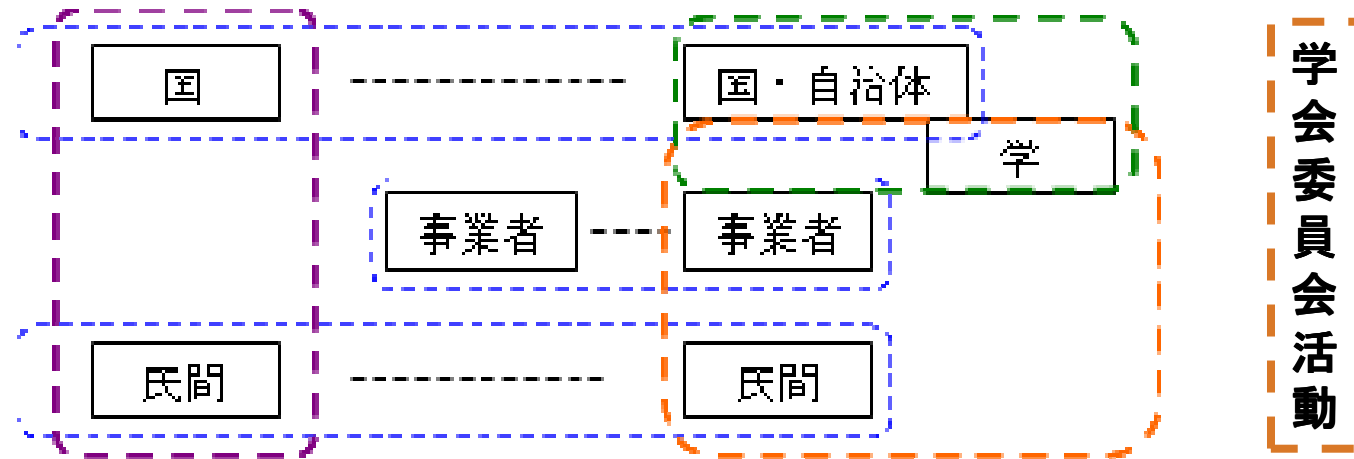


図 4.4.1 国・自治体・事業者・民間・学の連携

- 横の連携：情報交換、共同化

Exp. 民間同士：技術の共有化と普及

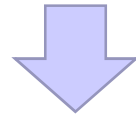
- 縦の連携：技術の共同開発

Exp. 事業者＋民間＋（学）：事業者＋民間共同開発成果の標準化

余話1ー

エンジニアリング力が評価されない

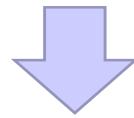
- エンジニアリングはビジネスにならない
- 工事発注方式
- エンジニアリングはサービス



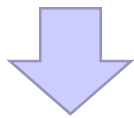
- ハードからソフトへ
- 請負からエンジニアリング会社へ

余話2— 学会の裏側

- リーダーシップのための権力争い
- 目的は知名度と研究費獲得



- 閥を組む
- 業界や学界に力を及ぼす学ボス

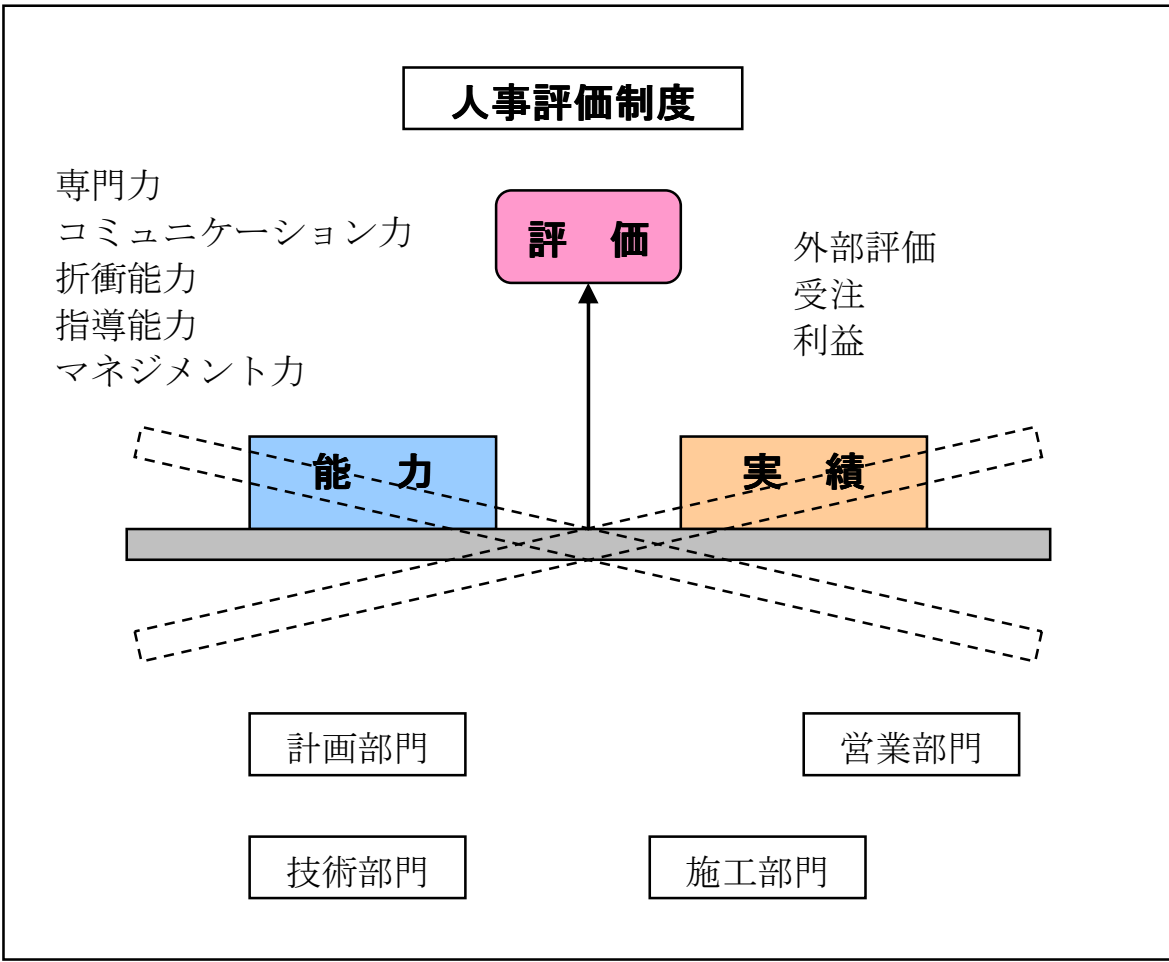


- 研究費の一極集中



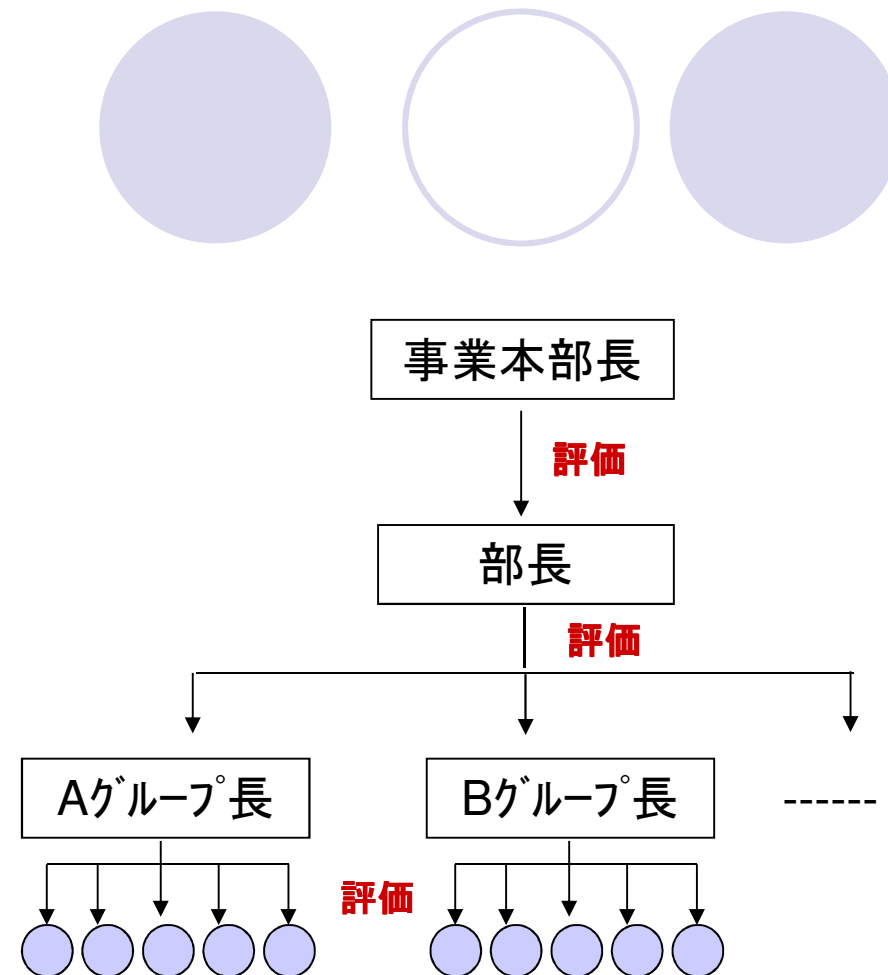
実務エンジニア主導の学会

人事評価制度

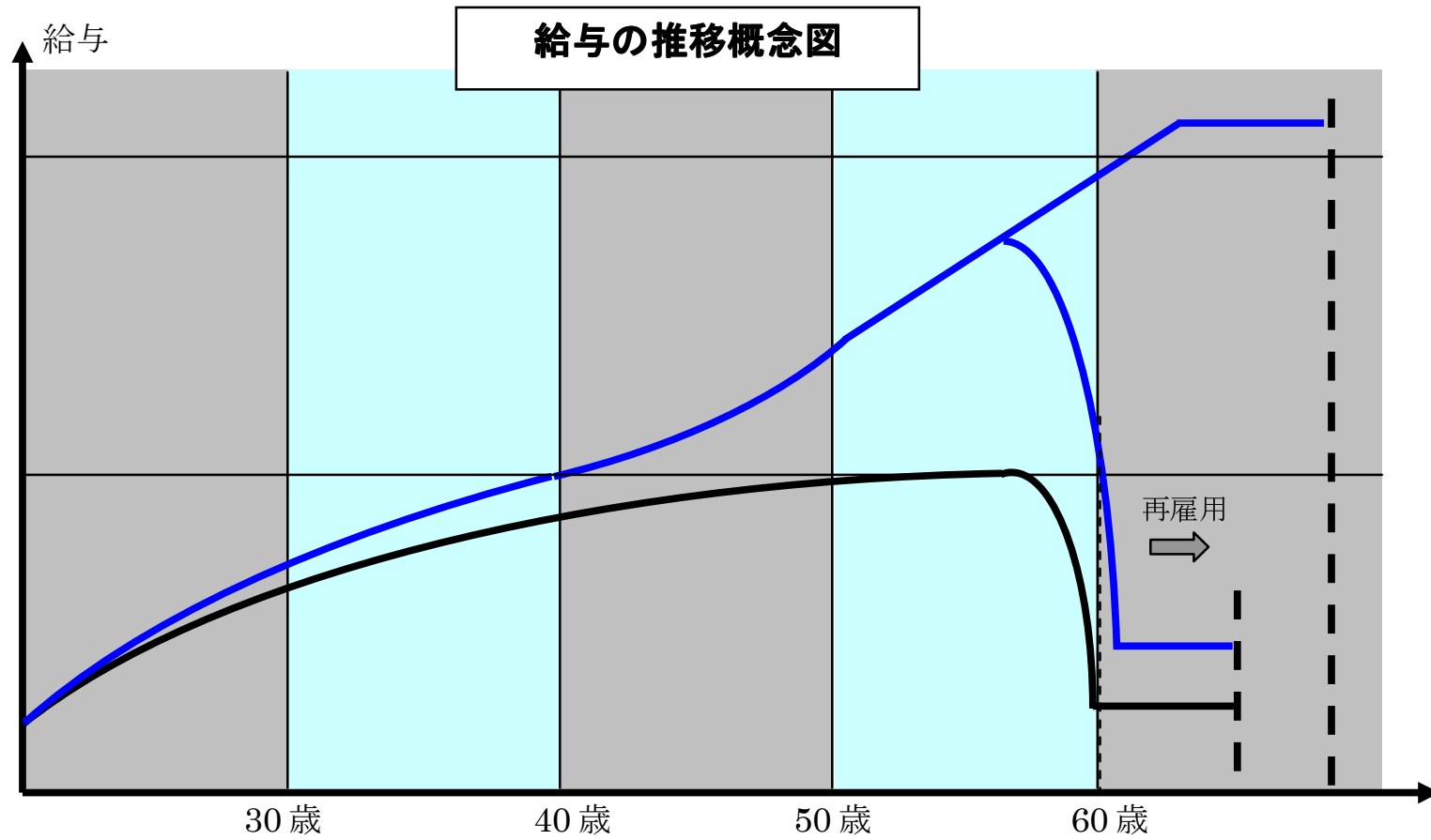


人事評価と給与

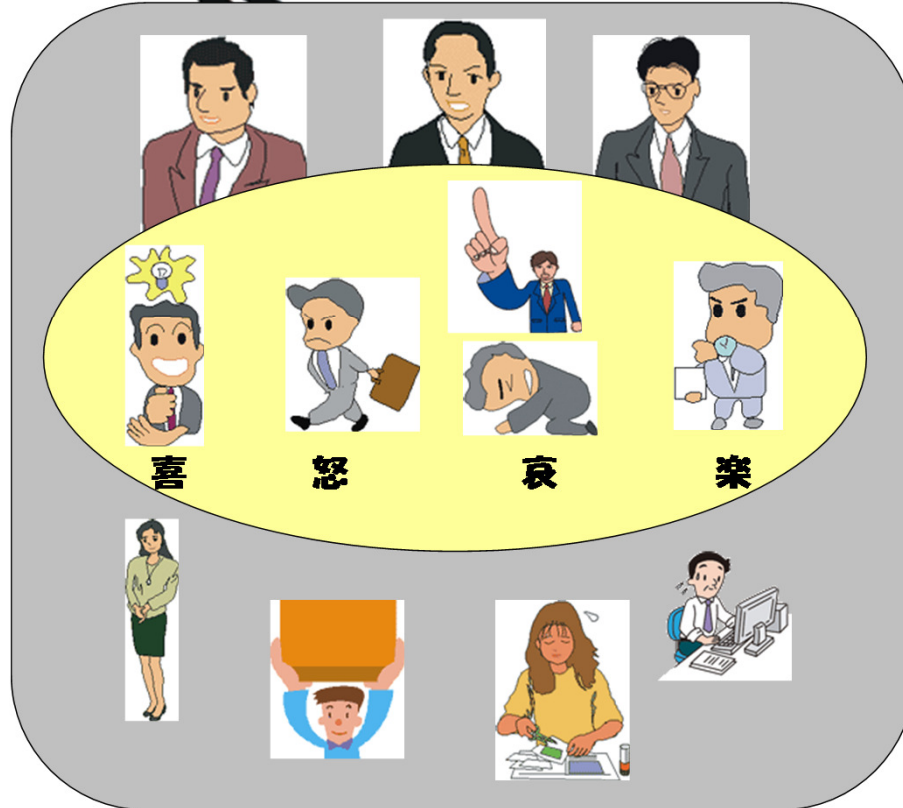
- 半期毎
- 実績評価
- 次半期目標設定
- 給与・昇進に反映
- 必ず差をつける
- 若年層の給与への反映は少ない
- 40～50歳代で効いてくる



給与の推移

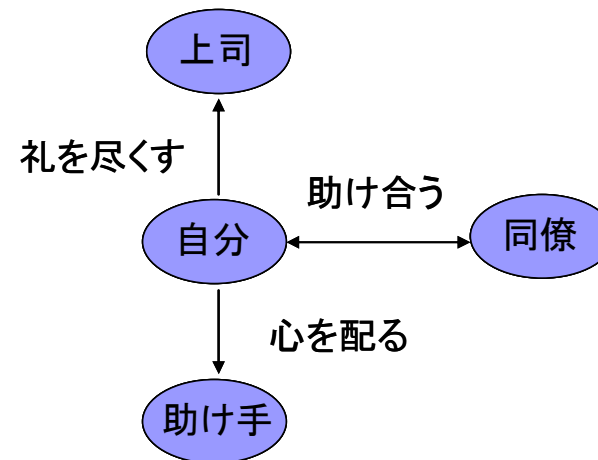


職場と人間関係

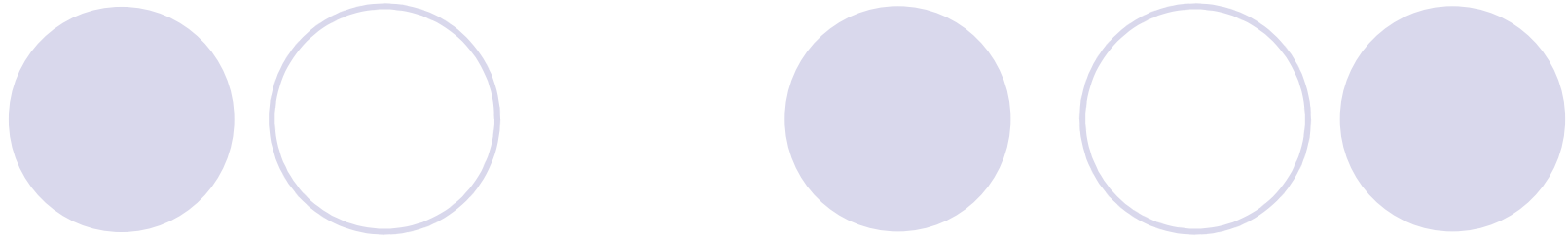


礼儀、助け合い、心配りと楽しく

- 自分1人で仕事は出来ない
- 人間は感情の動物
- 上司には礼儀を
- 同僚には助け合いを
- サポートしてくれる人には心配りを



心穏やかに楽しく仕事をする！



ご静聴ありがとうございました

大内 一

E-Mail: ohuchi.hajime@atim.or.jp